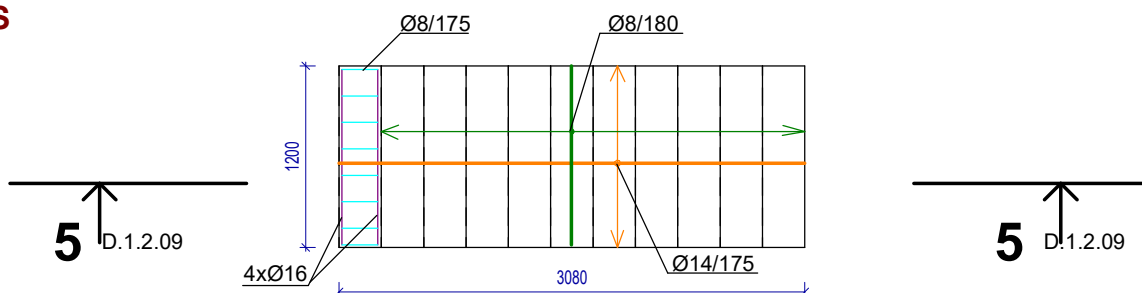
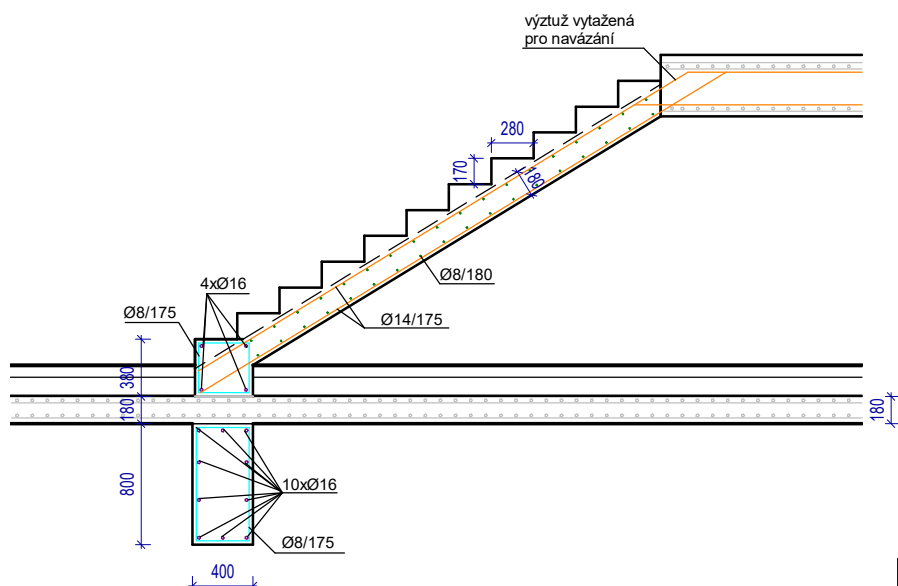


# PŮDORYS



## ŘEZ 5-5



### POZNÁMKA

BETON C30/37, XC1  
BETONÁŘSKÁ OCEL BSt500

### Poznámka

Dokumentace pro provádění stavby dle přílohy č.13 k vyhlášce č.499/2006 sb., (novela 2018)  
nenahrazuje realizační a dílenskou dokumentaci, kterou je povinen zpracovat dodavatel stavby.

Dodavatel stavby je povinen veškeré stavební úpravy včetně rozměrů a počtu prvků konfrontovat se skutečným stavem stavby. Dodavatel stavby je povinen mezi sebou jednotlivé profese včetně požárního řešení koordinovat – např. drážky pro instalace, prostory pro instalace především VZT, ZTI, Elektro instalace atd...

Veškeré stavební práce budou prováděny dle technologických postupů použitých materiálů.  
Technické specifikace jednotlivých materiálů nebo výrobků jsou uvedeny v knize specifikaci.

profese: [SO 01 D.1.1 Architektonicko stavební část](#)

Projektant profese: **MR Design CZ, s.r.o.**  
Nábřeží SPB 457/30, 708 00 Ostrava-Poruba

zodp. projektant: Roman Diehel

vypracoval: Roman Diehel  
Ing. Hana Graňáková

## ZHOTOVITEL



**MR Design CZ, s.r.o.**

projekční kancelář  
Nábřeží SPB 457/30  
708 00 Ostrava Poruba  
tel. : 605 258 711

### OBJEDNATEL :

Dopravní podnik Ostrava, a.s.  
Poděbradova 494/2, 702 00 Ostrava

STUPEŇ PD : Dokumentace pro provádění stavby

### NÁZEV PROJEKTU:

**Rekonstrukce administrativní budovy střediska trolejbusy**  
k.ú. Moravská Ostrava, p.č. 1088, 1140/1, 1140/9, 1151/1, 1096/22, 1092/5, 1084/3

### NÁZEV VÝKRESU:

**Výkres výztuže schodiště-SO01-A**

DATUM: 08/2022

MĚŘÍTKO: 1 : 50

FORMÁT: A4

Č. VÝKRESU **D.1.2.09**